

Una diagnosi precoce è fondamentale per sconfiggere il cancro al colon^{3,4}

Preveniamo il cancro al colon grazie alla diagnosi precoce del test EarlyTect

Il metodo migliore per curare il cancro al colon è la diagnosi precoce.^{3,4}

Quando il cancro del colon viene rilevato e trattato nella sua fase iniziale, 9 persone su 10 sopravvivono, mentre solo 1 su 10 sopravvive quando rilevato in fase avanzata^{3,4}

Quando la malattia è rilevata nella fase iniziale

9 su 10 sopravvivono



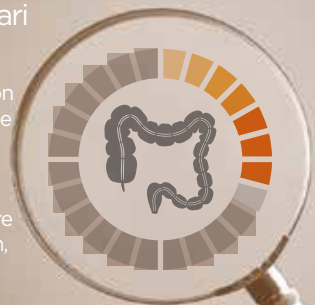
Quando la malattia è rilevata nella fase avanzata



1 su 10 sopravvive

Fai prevenzione!
Esegui screening regolari per il cancro al colon

Lo screening del cancro al colon consente ai medici di trovare polipi precancerosi e di rimuoverli prima che si trasformino in neoplasia. Lo screening consente di rilevare precocemente il cancro al colon, permettendo al trattamento di agire in maniera efficace.^{3,4}



Manuale del kit per la raccolta delle feci



Scannerizza il QR code e visualizza le istruzioni su come eseguire il test

<https://www.istitutovarelli.it/genetica-medica/genetica-oncologica/earlytect-colon-cancer.html>

EarlyTect® Colon Cancer Test è stato approvato come dispositivo medico diagnostico in vitro dal Ministero della sicurezza alimentare e dei farmaci (Approvazione 18-593). L'uso previsto di questo prodotto è un test diagnostico molecolare aggiuntivo per il cancro del colon-retto qualificando la metilazione del DNA di syndecan-2 (SDC2) nel DNA estratto da feci umane con reazione a catena della polimerasi in tempo reale (PCR in tempo reale).

Riferimenti 1. Ministry of Health and Welfare - National Cancer Center. Quality guidelines of Colon Cancer checkup 2nd Edition (Revised on 31st Jan 2018) 2. Global cancer observatory, WHO (<http://gco.iarc.fr/>) 3. Kim. Korean J Fam Pract. 2013; 3:139-46. 4. Huh KC. Korean J Med. 2010;79:104-12. 5. Ministry of Food and Drug Safety Electronic complaint counter for medical devices. Newly developed medical device permit review result (no. 18-593) 6. Han et al. Clin Epigenetics 2019; 11:51 7. Oh T, et al. Clin Epigenetics. 2017; 9:126. 8. Oh T, et al. J Mol Diagn. 2013;15:498- 507. 9. EarlyTect® Permitted articles by Ministry of Food and Drug Safety 10. National Evidence-based healthcare Collaborating Agency (NECA). Analysis of factors and clinical outcomes of compliance with additional national colon cancer checkup tests. 2017 11. USA 9,745,622 B2 12. Korea 1142131, 10-1561034.



Una diagnosi precoce può salvarti la vita

EarlyTect®

Powered by Novel DNA Biomarker

EarlyTect®

Screening non invasivo per il cancro al colon



Quanto sei informato sul tumore al colon?¹

? Lo sai che?

In Italia, il cancro del colon-retto è:²

- Al terzo posto tra i tumori più frequenti negli uomini
- Al secondo posto tra i tumori più frequenti nelle donne
- E' al secondo posto tra le cause di morte da cancro sia per gli uomini che per le donne

Fonte: Global cancer observatory, WHO (<http://gco.iarc.fr/>)

! Chi dovrebbe prestare particolare attenzione

Le persone con le seguenti condizioni di salute o stili di vita dovrebbero essere consapevoli dei rischi legati al cancro del colon

Fattori di rischio del cancro al colon



Elevato e frequente consumo di alcol

Elevato consumo di carne e di prodotti processati dalla carne

Fumo

Obesità

Storia familiare e fattori genetici

Screening del cancro al colon, non è più tempo di rimandare.

Studi clinici hanno dimostrato l'efficacia di EarlyTect®.

Il test del cancro al colon EarlyTect® è affidabile e non invasivo. Evita una colonscopia non necessaria.

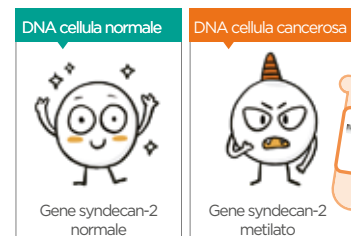
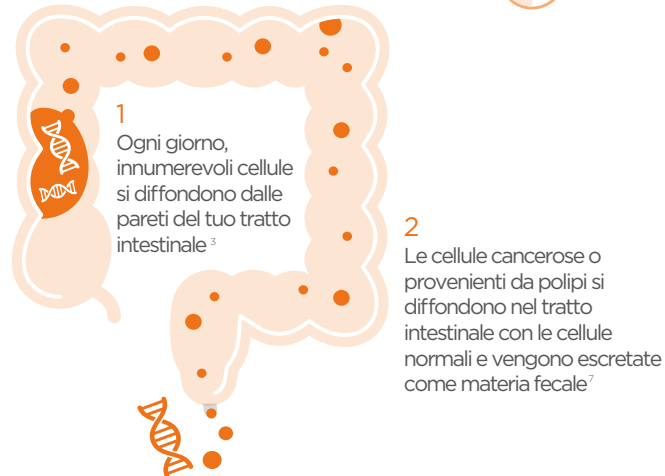
EarlyTect® si basa su un nuovo metodo di test per il cancro al colon-retto ed è brevettato in tutto il mondo.¹¹⁻¹²



EarlyTect® è un accurato test di screening basato su biomarcatori molecolari^{*5,6}



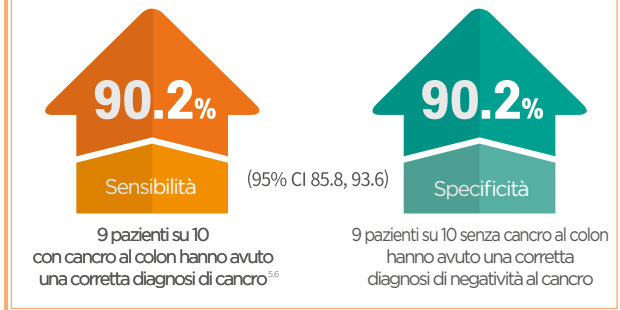
Come funziona EarlyTect®:



3 EarlyTect® rileva le cellule cancerose e quelle derivanti da polipi misurando il livello di DNA syndecan-2 metilato nelle feci.^{5,7}

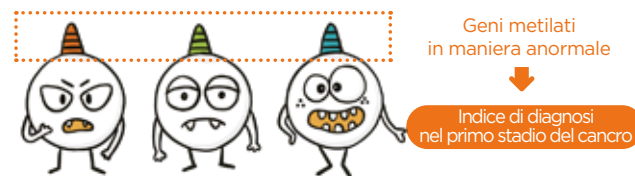
Biomarcatore: L'indice che può rilevare cambiamenti nel corpo attraverso proteine, DNA, RNA (acido ribonucleico) e metaboliti, ecc.

Nel corso degli studi clinici il test EarlyTect® ha mostrato un'elevata sensibilità e precisione nella rilevazione del cancro al colon.^{5,6}



L'indice di metilazione e la diagnosi di cancro

Gli scienziati hanno scoperto che quando le cellule diventano anormali (es. polipi o cancro), alcuni geni spesso vengono metilati. Questo fenomeno ci permette di utilizzare i geni metilati come indicazione per il cancro in fase iniziale.^{7,8}



Syndecan-2

La metilazione del gene syndecan-2 è un indicatore di cancro del colon in fase iniziale. Quando viene rilevato nelle feci, è indicativo di rischio di presenza di masse anormali (polipi o lesioni cancerose) nel colon. In caso di positività è necessario eseguire una colonscopia di conferma.^{7,8}



STEP 1. Consulenza per eseguire il test

Se desideri eseguire il test del cancro al colon EarlyTect®, consulta il tuo medico, dopodiché ricevi il nostro kit per la raccolta delle feci

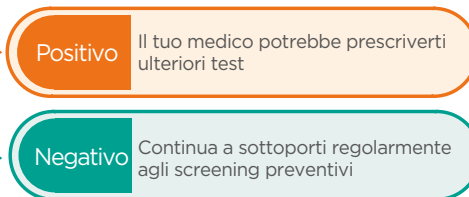
STEP 2. Invio delle feci

Raccogli le feci con il kit di raccolta nel comfort di casa tua e invialo al nostro laboratorio.



STEP 3. Consulenza per il risultato

Rivolgiti al tuo medico per un parere sui risultati del test



Brevetto registrato nei principali paesi del mondo^{11,12}

I VANTAGGI DEL TEST EARLYTECT

- ✓ Non invasivo
- ✓ Indolore
- ✓ Affidabile
- ✓ Sicuro
- ✓ Conveniente

Fattori di rischio del cancro al colon:¹⁰

- ✓ Età avanzata
- ✓ Obesità, diabete, alcolici, fumo, ecc.
- ✓ Alto rischio di cancro al colon: coliti ulcerose, coliti ulcerose croniche (cuc), malattia di Crohn, familiarità ai polipi al colon, familiarità con cancro al colon
- ✓ Sindrome ereditaria di cancro al colon
- ✓ Cancro al colon, adenoma o altre storie relazionate con il cancro al colon
- ✓ Risultato positivo da altri controlli per il cancro al colon negli ultimi 6 mesi